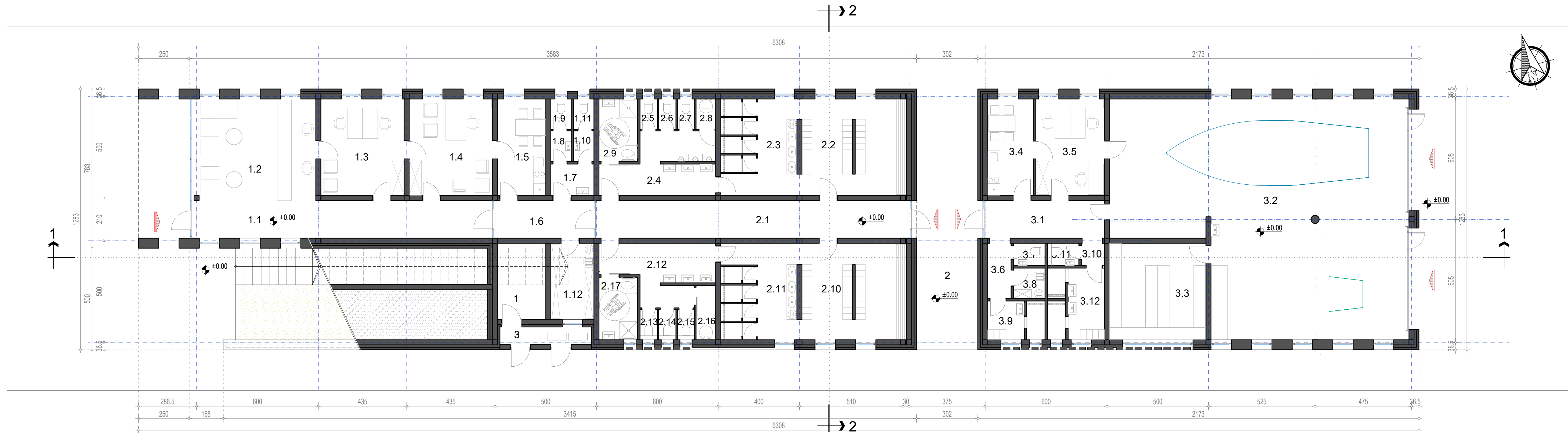


ОСНОВА ПРИЗЕМЉА



Напомене:
Notes:

УПРАВНО-СЕРВИСНА ЗГРАДА

бр.	НАЗИВ ПРОСТОРИЈЕ	P (m²)
П Р И З Е М Љ Е		

1. УПРАВА МАРИНЕ

затворени простор	
1.1 ХОДНИК	27,45
1.2 РЕЦЕПЦИЈА	28,75
1.3 КАНЦЕЛАРИЈА	19,48
1.4 КАНЦЕЛАРИЈА	19,48
1.5 ЧАЈНА КУХИЈА	11,30
1.6 ХОДНИК	9,10
1.7 ПРЕТПРОСТОР ТОАЛЕТА	3,29
1.8 ТОАЛЕТ - ПРЕТПРОСТОР (женски)	1,51
1.9 ТОАЛЕТ (женски)	1,50
1.10 ТОАЛЕТ - ПРЕТПРОСТОР (мушки)	1,51
1.11 ТОАЛЕТ (мушки)	1,50
1.12 ОСТАВА СА ТРОКАДЕРОМ	7,95
НЕТО управа мариње	132,82 m²

2. САНИТАРНИ БЛОК

затворени простор	
2.1 ХОДНИК	28,66
2.2 ГАРДЕРОБА (мушка)	24,46
2.3 ГАРДЕРОБА - ТУШЕВИ	17,73
2.4 ТОАЛЕТ - ПРЕТПРОСТОР (мушки)	14,66
2.5 ТОАЛЕТ (мушки)	1,28
2.6 ТОАЛЕТ (мушки)	1,28
2.7 ТОАЛЕТ (мушки)	1,28
2.8 ТЕХНИЧКА ПРОСТОРИЈА	1,46
2.9 ТОАЛЕТ ЗА ОСОБЕ СА ИНВАЛИДИТЕТОМ	5,85
2.10 ГАРДЕРОБА (женска)	24,46
2.11 ГАРДЕРОБА - ТУШЕВИ	17,73
2.12 ТОАЛЕТ - ПРЕТПРОСТОР (женски)	13,51
2.13 ТОАЛЕТ (женски)	1,28
2.14 ТОАЛЕТ (женски)	1,28
2.15 ТОАЛЕТ (женски)	1,28
2.16 ТЕХНИЧКА ПРОСТОРИЈА	2,60
2.17 ТОАЛЕТ ЗА ОСОБЕ СА ИНВАЛИДИТЕТОМ	5,85
НЕТО санитарни блок	164,65 m²

3. РАДИОНИЦА ЗА СЕРВИСИРАЊЕ ПЛОВИЛА

затворени простор	
3.1 ХОДНИК	10,95
3.2 РАДИОНИЦА	149,52
3.3 ОСТАВА ЗА АЛАТ И РЕЗЕРВНЕ ДЕЛОВЕ	22,56
3.4 ЧАЈНА КУХИЈА	10,69
3.5 КАНЦЕЛАРИЈА	16,08
3.6 ХОДНИК	3,13
3.7 ТОАЛЕТ	1,70
3.8 ТРОКАДЕРО	2,32
3.9 ГАРДЕРОБА С ТУШЕМ	5,23
3.10 ХОДНИК	1,25
3.11 ТОАЛЕТ	1,70
3.12 ГАРДЕРОБА С ТУШЕМ	9,54
НЕТО радионица за сервисирање пловила	234,67 m²

ЗАЈЕДНИЧКИ ПРОСТОР

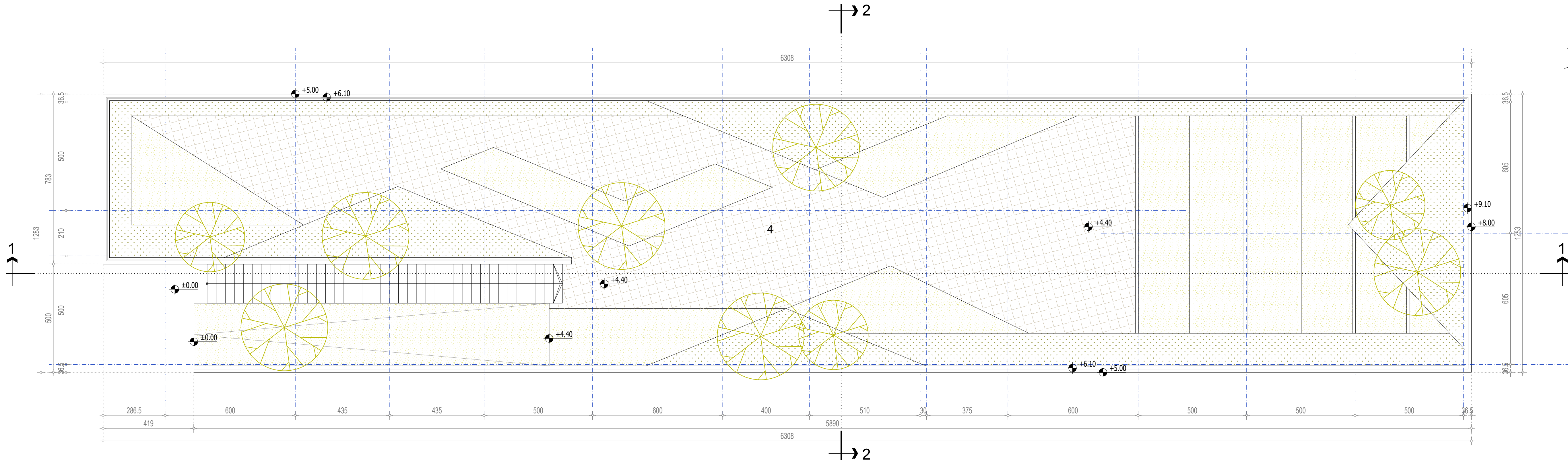
затворени простор	
1 ТЕХНИЧКА ПРОСТОРИЈА	8,92
отворени простор	
2 НАТКРИВЕНИ ПРОЛАЗ	38,75
3 ТЕХНИЧКИ ПРОСТОР	3,74
НЕТО заједнички простор	51,41 m²

НЕТО приземља	583,55 m²
БРУТО приземља	768,85 m²

НЕТО управно-сервисна зграда	1.318,43 m²
БРУТО управно-сервисна зграда	1.597,26 m²

ОБЈЕКАТ:	МАРИНА КЛАДОВО	ОДГОВОРНИ УРБАНИСТА:	М. Бабић Младеновић, дипл.инж.арх.	ВРСТА ТЕХНИЧКЕ ДОКУМЕНТАЦИЈЕ:	УП
ИНВЕСТИТОР:	Општинска управа Кладово, Краља Александра 35, 19320 Кладово	заченик бр.: 200/1980/08		ДАТУМ:	08.2025
ПРОЈЕКАТ:	УРБАНИСТИЧКИ ПРОЈЕКАТ ЗА РЕКОНСТРУКЦИЈУ И ДОГРАДЉУ МАРИНЕ У КЛАДОВУ	РАДНИ ТИМ - ОДГОВОРНИ ПРОЈЕКТАНТИ:	Вук Вукановић, дипл.инж.арх. Томислав Зорић, дипл.инж.арх. Драган Ђурићковић, дипл.инж.арх. Милана Раковић, дипл.инж.арх. Предраг Петрић, дипл.инж.арх.	РАЗМЕР:	1:100
ЦРТЕЖ:	УПРАВНО-СЕРВИСНА ЗГРАДА - ОСНОВА ПРИЗЕМЉА			БРОЈ ЦРТЕЖА:	1.1.1


ОСНОВА КРОВНЕ ТЕРАСЕ



Напомене:
Notes:

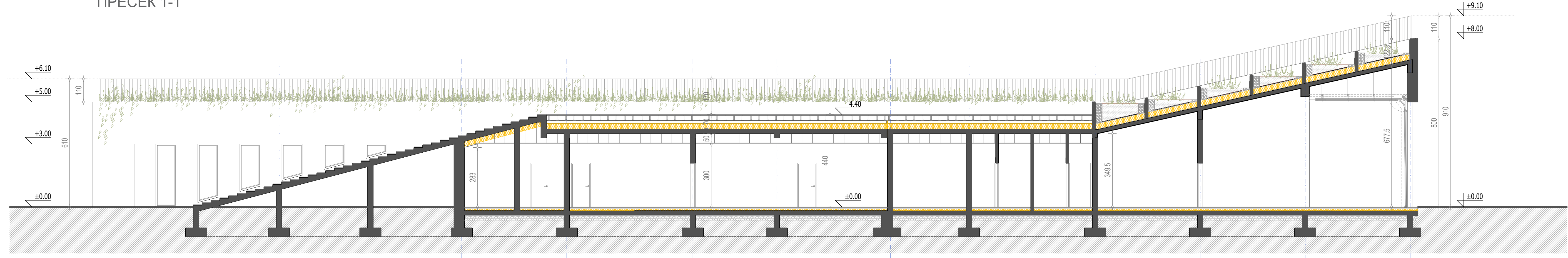
УПРАВНО-СЕРВИСНА ЗГРАДА		
бр.	НАЗИВ ПРОСТОРИЈЕ	P (m²)
КРОВНА ТЕРАСА		
ЗАЈЕДНИЧКИ ПРОСТОР		
отворени простор		
4	ПРОХОДНА КРОВНА ТЕРАСА	734,88
НЕТО заједнички простор		734,88 m²
НЕТО кровне терасе		734,88 m²
БРУТО кровне терасе		788,41 m²

НЕТО управно-сервисна зграда	1.318,43 m²
БРУТО управно-сервисна зграда	1.557,26 m²

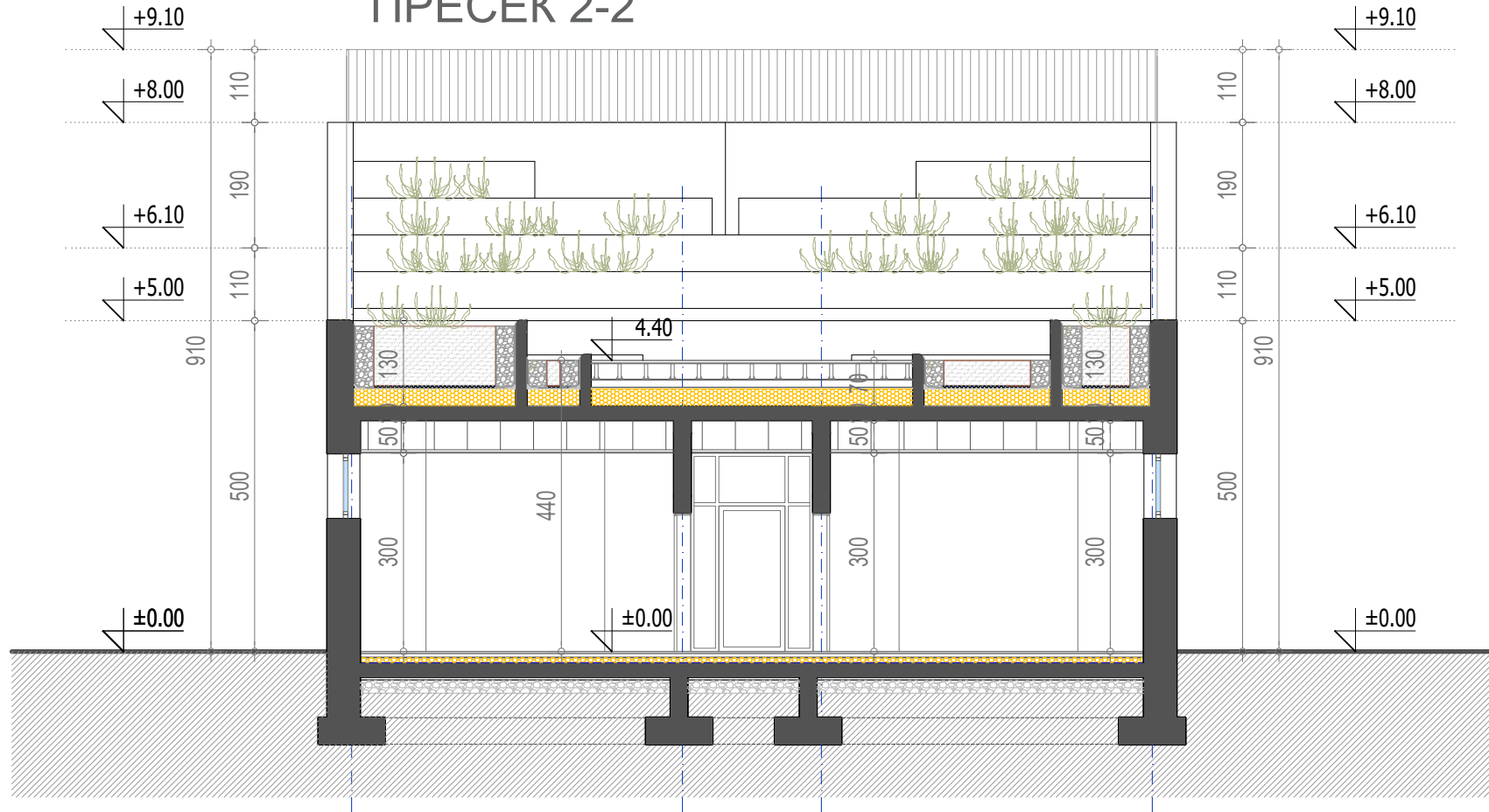
	ОБЈЕКАТ:	МАРИНА КЛАДОВО		ВРСТА ТЕХНИЧКЕ ДОКУМЕНТАЦИЈЕ:	УП
	ИНВЕСТИТОР:	Општинска управа Кладово, Краља Александра 35, 19320 Кладово		ОДГОВОРНИ УРБАНИСТА:	М. Бабаш Младеновић, дипл.инж.арх. заченик бр.: 200/1980/08
	ПРОЈЕКАТ:	УРБАНИСТИЧКИ ПРОЈЕКАТ ЗА РЕКОНСТРУКЦИЈУ И ДОГРАДЉУ МАРИНЕ У КЛАДОВУ		РАДНИ ТИМ - ОДГОВОРНИ ПРОЈЕКТАНТИ:	Вук Вукановић, дипл.инж.арх. Томислав Зорић, дипл.инж.арх. Драган Ђурићковић, дипл.инж.арх. Милана Раковић, дипл.инж.арх. Павлица Петровић, дипл.инж.арх.
	ЦРТЕЖ:	УПРАВНО-СЕРВИСНА ЗГРАДА - ОСНОВА КРОВНЕ ТЕРАСЕ		ДАТУМ:	08.2025
				РАЗМЕР:	1:100
				БРОЈ ЦРТЕЖА:	1.1.2


Напомене:
Notes:

ПРЕСЕК 1-1

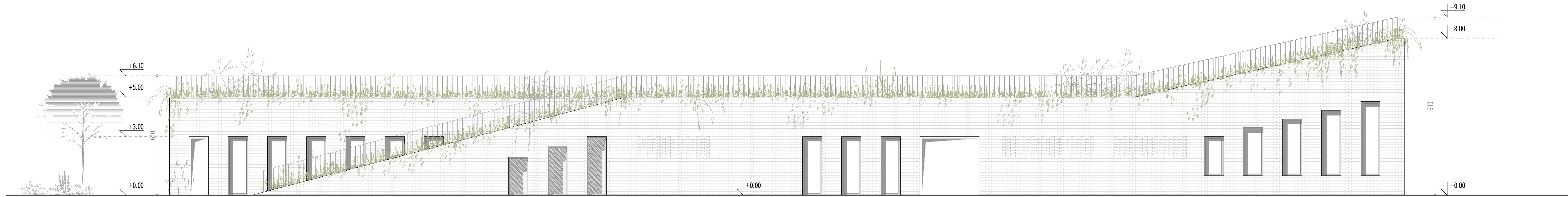


ПРЕСЕК 2-2

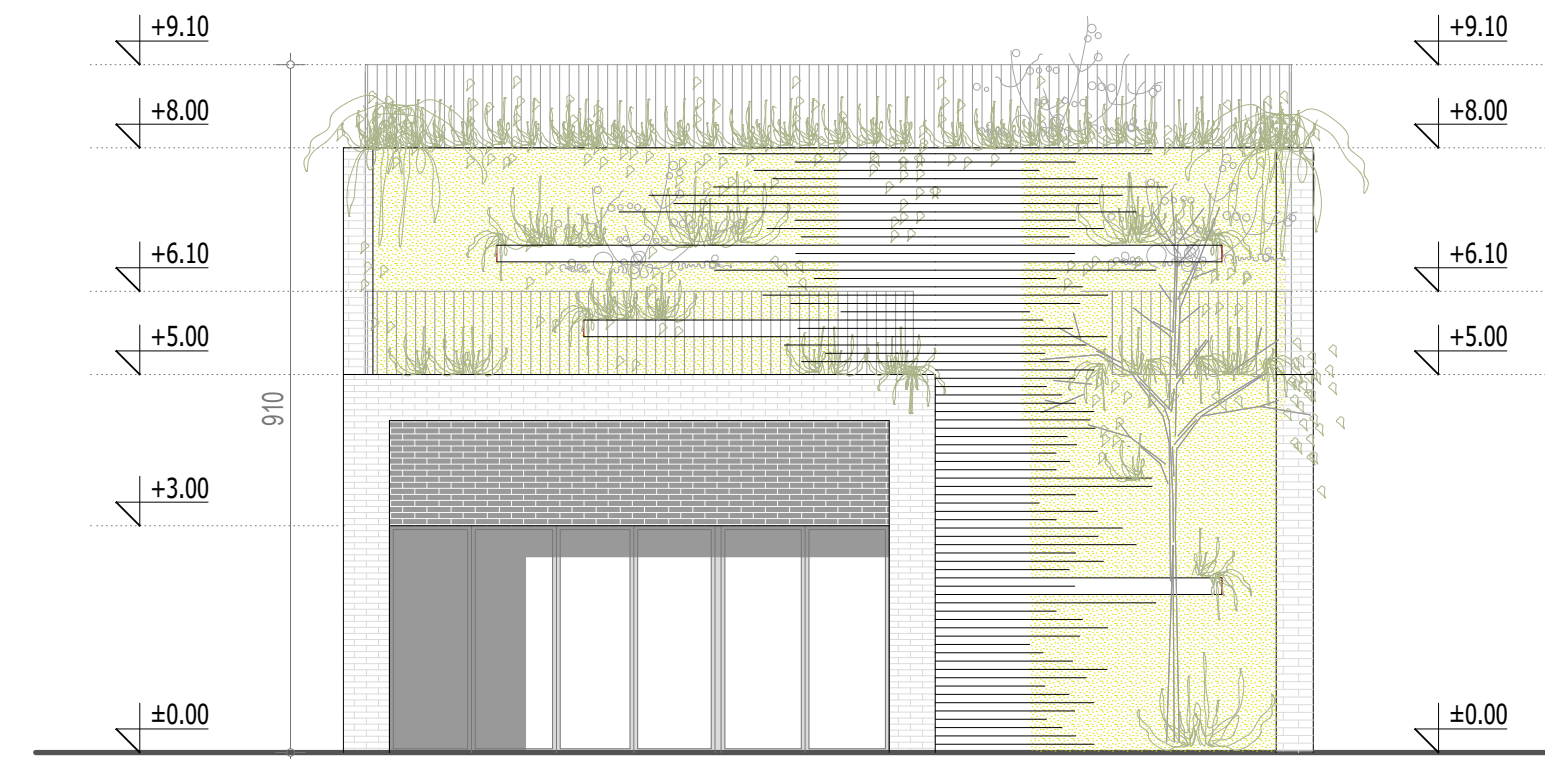


	ОБЈЕКАТ:	МАРИНА КЛАДОВО		ВРСТА ТЕХНИЧКЕ ДОКУМЕНТАЦИЈЕ:
	ИНВЕСТИТОР:	Општинска управа Кладово, Краља Александра 35, 19320 Кладово		УП
	ПРОЈЕКАТ:	УРБАНИСТИЧКИ ПРОЈЕКАТ ЗА РЕКОНСТРУКЦИЈУ И ДОГРАДЊУ МАРИНЕ У КЛАДОВУ		ДАТУМ: 08.2025
	ЦРТЕЖ:	УПРАВНО-СЕРВИСНА ЗГРАДА - ПРЕСЕЦИ		РАЗМЕР: 1:100
				БРОЈ ЦРТЕЖА: 1.2.1

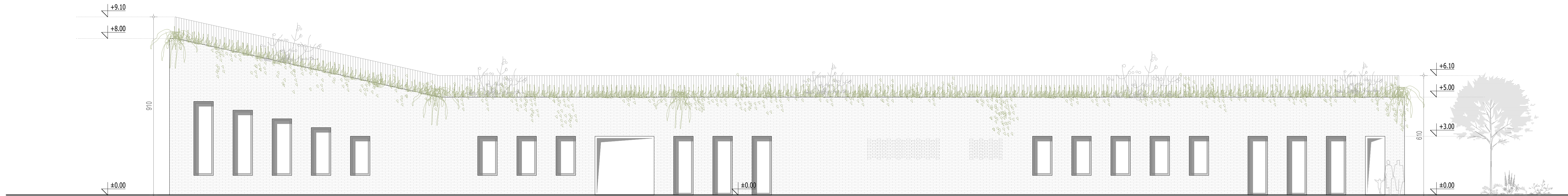
ЈУЖНИ ИЗГЛЕД



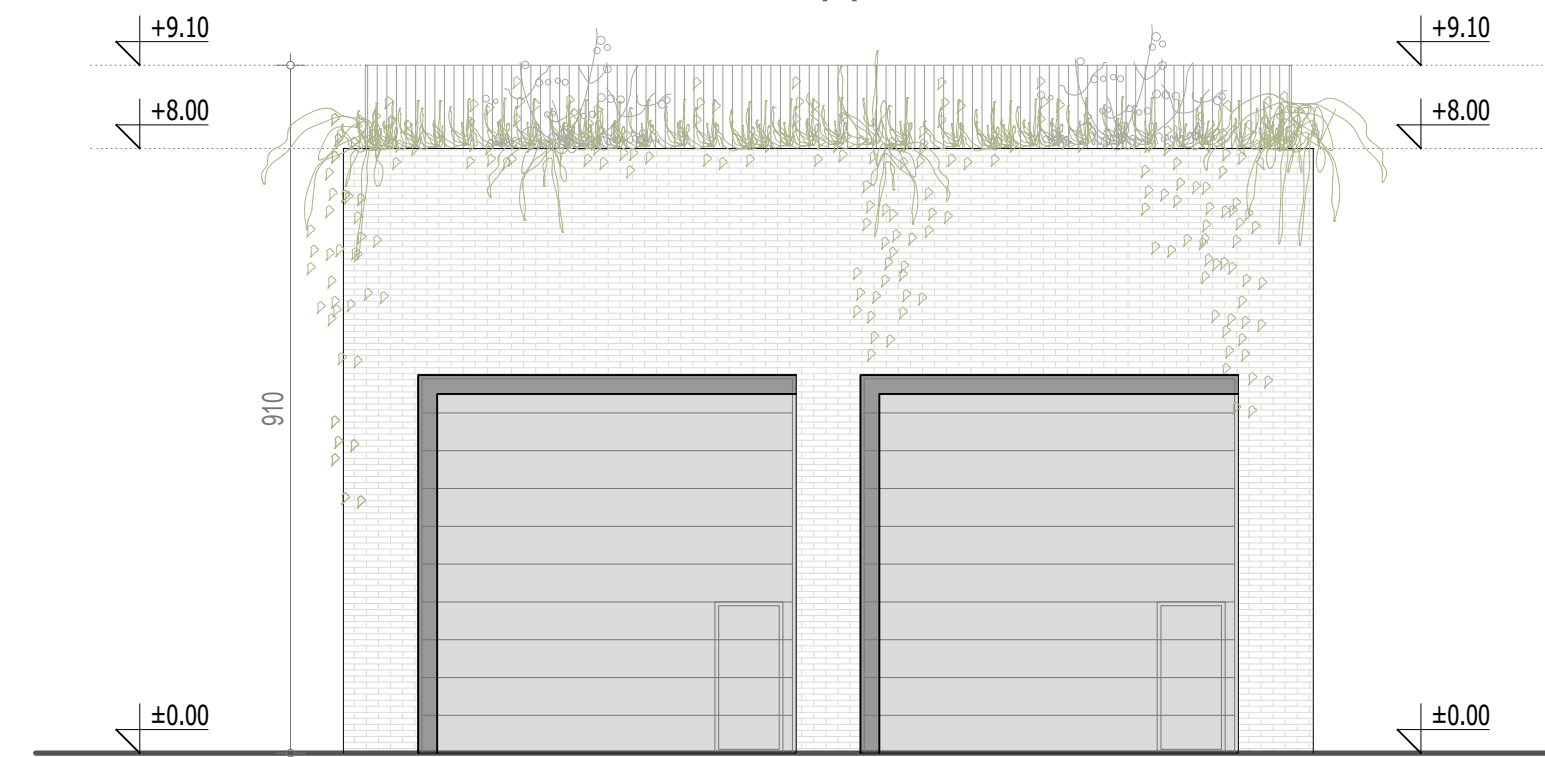
ЗАПАДНИ ИЗГЛЕД




СЕВЕРНИ ИЗГЛЕД



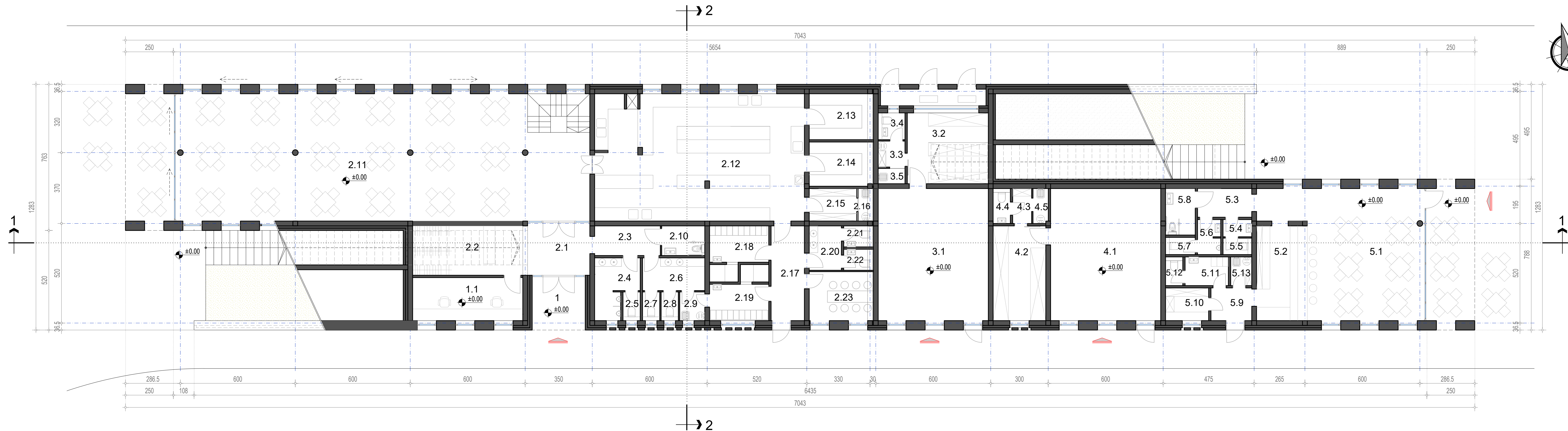
ИСТОЧНИ ИЗГЛЕД



Напомене:
Notes:

	ОБЈЕКАТ:	МАРИНА КЛАДОВО		ВРСТА ТЕХНИЧКЕ ДОКУМЕНТАЦИЈЕ:
	ИНВЕСТИТОР:	Општинска управа Кладово, Краља Александра 35, 19320 Кладово		УП
	ПРОЈЕКАТ:	УРБАНИСТИЧКИ ПРОЈЕКАТ ЗА РЕКОНСТРУКЦИЈУ И ДОГРАДЊУ МАРИНЕ У КЛАДОВУ		Датум: 08.2025
	ЦРТЕЖ:	УПРАВНО-СЕРВИСНА ЗГРАДА - ИЗГЛЕДИ		РАЗМЕР: 1:100
				БРОЈ ЦРТЕЖА: 1.3.1

ОСНОВА ПРИЗЕМЉА

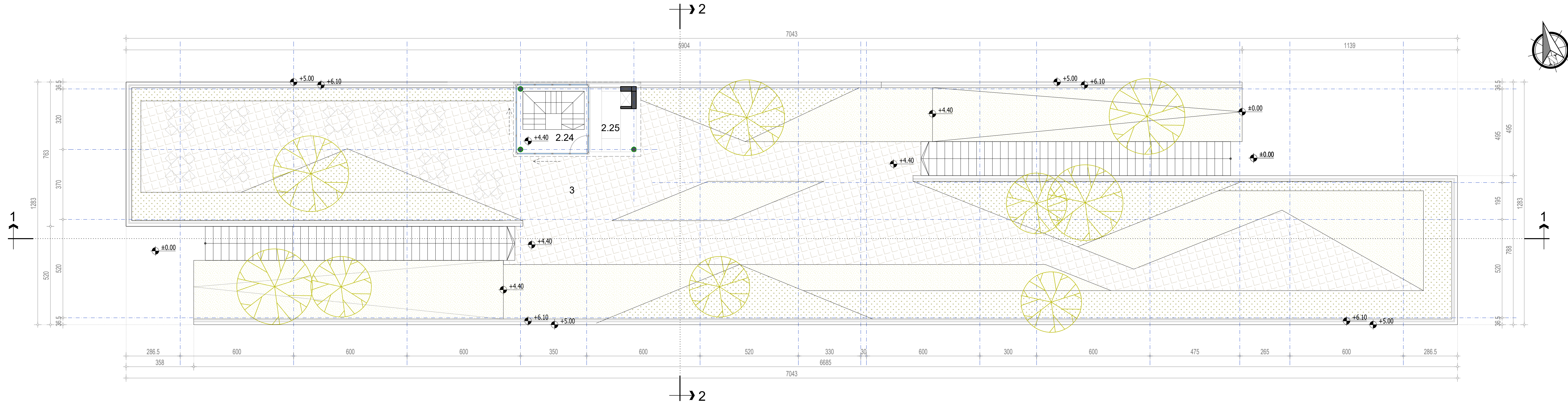


Напомене:
Notes:

УСЛУЖНО-КОМЕРЦИЈАЛНА ЗГРАДА		
бр.	НАЗИВ ПРОСТОРИЈЕ	P (m²)
П Р И З Е М Љ Е		
1. ЧУВАРСКА СЛУЖБА		
затворени простор		
1.1	ЧУВАРСКА СЛУЖБА	12.94
НЕТО - чуварска служба		12.94 m²
2. РЕСТОРАН		
затворени простор		
2.1	УЛАЗНИ ХОП	8.94
2.2	ГАРДЕРОБА	15.48
2.3	ХОДНИК	5.32
2.4	ТОАЛЕТ - ПРЕТПРОСТОР (мушки)	6.18
2.5	ТОАЛЕТ (мушки)	1.35
2.6	ТОАЛЕТ - ПРЕТПРОСТОР (женски)	5.56
2.7	ТОАЛЕТ (женски)	1.35
2.8	ТОАЛЕТ (женски)	1.35
2.9	ТРОКАДЕРО	1.96
2.10	ТОАЛЕТ ЗА ОСОБЕ СА ИНВАЛИДИТЕТОМ	3.49
2.11	САЛА ЗА РУЧАВАЊЕ	152.35
2.12	КУХИЊА	72.07
2.13	МАГАЦИН	8.04
2.14	МАГАЦИН	7.74
2.15	МАГАЦИН	4.22
2.16	ТРОКАДЕРО	1.36
2.17	ХОДНИК	8.61
2.18	ГАРДЕРОБА	7.30
2.19	ГАРДЕРОБА	7.30
2.20	ТОАЛЕТ ЗА ЗАПОСЛЕНЕ - ПРЕТПРОСТОР	3.90
2.21	ТОАЛЕТ ЗА ЗАПОСЛЕНЕ	1.70
2.22	ТОАЛЕТ ЗА ЗАПОСЛЕНЕ	1.70
2.23	ПРОСТОРИЈА ЗА ОДМОР ЗАПОСЛЕНИХ	8.58
НЕТО - ресторан (приземље)		335.85 m²
3. ПОСЛОВНИ ПРОСТОР 1		
затворени простор		
3.1	ПОСЛОВНИ ПРОСТОР	39.68
3.2	МАГАЦИН	15.65
3.3	ГАРДЕРОБА	1.90
3.4	ТОАЛЕТ	1.96
3.5	ТРОКАДЕРО	1.12
НЕТО - пословни простор 1		60.31 m²
4. ПОСЛОВНИ ПРОСТОР 2		
затворени простор		
4.1	ПОСЛОВНИ ПРОСТОР	39.68
4.2	МАГАЦИН	13.61
4.3	ГАРДЕРОБА	1.81
4.4	ТОАЛЕТ	1.65
4.5	ТРОКАДЕРО	1.46
НЕТО - пословни простор 2		58.21 m²
5. КАФЕ БАР		
затворени простор		
5.1	КАФЕ БАР	52.69
5.2	ШАНК	13.12
5.3	ХОДНИК	4.24
5.4	ТОАЛЕТ - ПРЕТПРОСТОР (женски)	1.35
5.5	ТОАЛЕТ (женски)	1.29
5.6	ТОАЛЕТ - ПРЕТПРОСТОР (мушки)	2.19
5.7	ТОАЛЕТ (мушки)	1.40
5.8	ТОАЛЕТ ЗА ОСОБЕ СА ИНВАЛИДИТЕТОМ	3.77
5.9	ХОДНИК	3.64
5.10	МАГАЦИН	3.85
5.11	ГАРДЕРОБА	3.39
5.12	ТОАЛЕТ ЗА ЗАПОСЛЕНЕ	1.35
5.13	ТРОКАДЕРО	1.65
НЕТО - кафе бар		93.93 m²
ЗАЈЕДНИЧКИ ПРОСТОР		
отворени простор		
1	НАТКРИВЕНИ УЛАЗ	7.70
2	ТЕХНИЧКИ ПРОСТОР	4.57
НЕТО - заједнички простор		12.27 m²
НЕТО приземља		573.51 m²
БРУТО приземља		789.85 m²
НЕТО услужно-комерцијална зграда		1.331.19 m²
БРУТО услужно-комерцијална зграда		1.618.55 m²

	ОБЈЕКАТ:	МАРИНА КЛАДОВО		ВРСТА ТЕХНИЧКЕ ДОКУМЕНТАЦИЈЕ:	УП
	ИНВЕСТИТОР:	Општинаска управа Кладово, Краља Александра 35, 19320 Кладово		ДАТУМ:	08.2025
	ПРОЈЕКАТ:	УРБАНИСТИЧКИ ПРОЈЕКАТ ЗА РЕКОНСТРУКЦИЈУ И ДОГРАДЉУ МАРИНЕ У КЛАДОВУ		РАЗМЕР:	1:100
	ЦРТЕЖ:	УСЛУЖНО-КОМЕРЦИЈАЛНА ЗГРАДА - ОСНОВА ПРИЗЕМЉА		БРОЈ ЦРТЕЖА:	2.1.1

ОСНОВА КРОВНЕ ТЕРАСЕ



Напомене:
Notes:

УСЛУЖНО-КОМЕРЦИЈАЛНА ЗГРАДА

бр.	НАЗИВ ПРОСТОРИЈЕ	P (m²)
КРОВНА ТЕРАСА		

2. РЕСТОРАН


затворени простор	
2.24 СТЕПЕНИШТЕ	13.53
отворени простор	
2.25 НАТКРИВЕНИ ШАНК	7.65
НЕТО ресторан (први спрат)	21.18 m²

ЗАЈЕДНИЧКИ ПРОСТОР

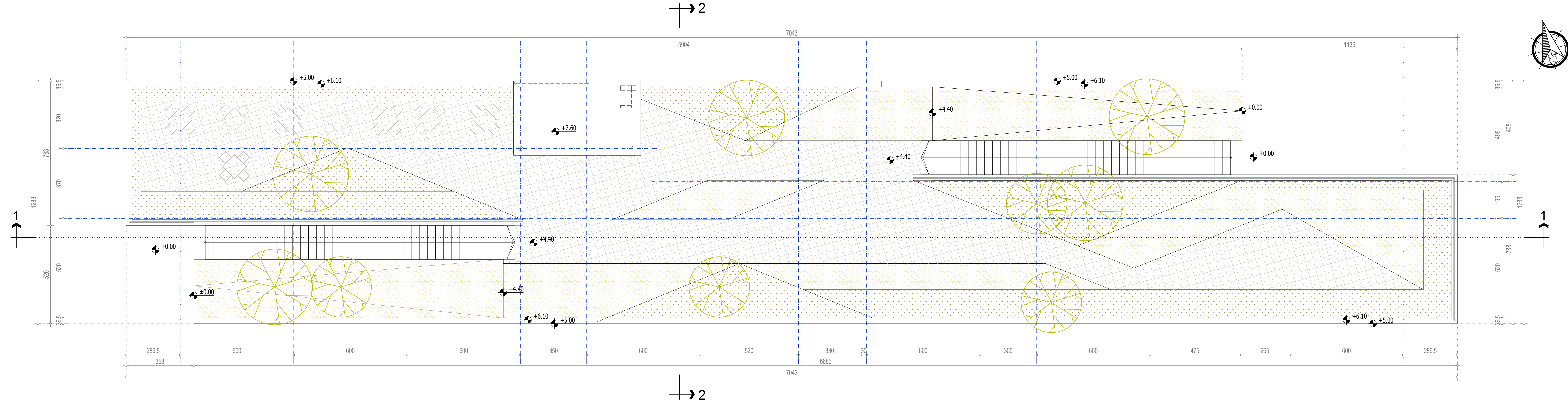
отворени простор	
3 ПРОХОДНА КРОВНА ТЕРАСА	736.50
НЕТО заједнички простор	736.50 m²

НЕТО првог спрата / кровне терасе	757.68 m²
БРУТО првог спрата / кровне терасе	828.70 m²

НЕТО услужно-комерцијална зграда	1.331.19 m²
БРУТО услужно-комерцијална зграда	1.618.55 m²

	ОБЈЕКАТ:	МАРИНА КЛАДОВО	ОДГОВОРНИ УРБАНИСТА:	М. Бабар Младеновић, дипломирани архитекта	ВРСТА ТЕХНИЧКЕ ДОКУМЕНТАЦИЈЕ:	УП
	ИНВЕСТИТОР:	Општинска управа Кладово, Краља Александра 35, 19320 Кладово	ОДГОВОРНИ ПРОЈЕКТАНТИ:	Вук Вукотић, дипломирани архитекта	ДАТУМ:	08.2025
	ПРОЈЕКАТ:	УРБАНИСТИЧКИ ПРОЈЕКАТ ЗА РЕКОНСТРУКЦИЈУ И ДОГРАДЊУ МАРИНЕ У КЛАДОВУ	ОДГОВОРНИ ПРОЈЕКТАНТИ:	Вук Вукотић, дипломирани архитекта	РАЗМЕР:	1:100
	ЦРТЕЖ:	УПРАВНО-СЕРВИСНА ЗГРАДА - ОСНОВА КРОВНЕ ТЕРАСЕ	ОДГОВОРНИ ПРОЈЕКТАНТИ:	Вук Вукотић, дипломирани архитекта	БРОЈ ЦРТЕЖА:	2.1.2
			ОДГОВОРНИ ПРОЈЕКТАНТИ:	Вук Вукотић, дипломирани архитекта		

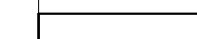
ОЧОВА КРОВА



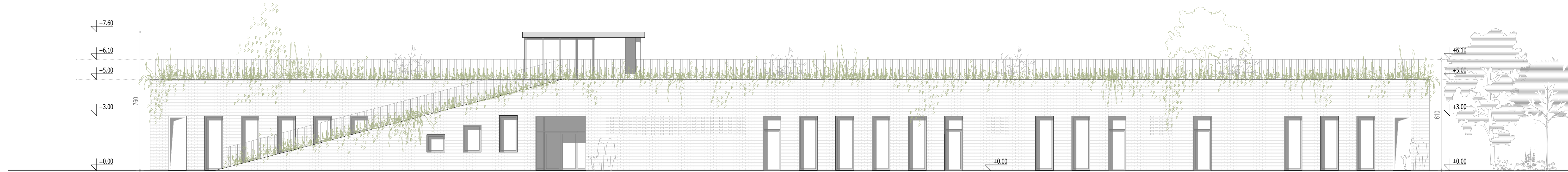
Напомене:
Notes:



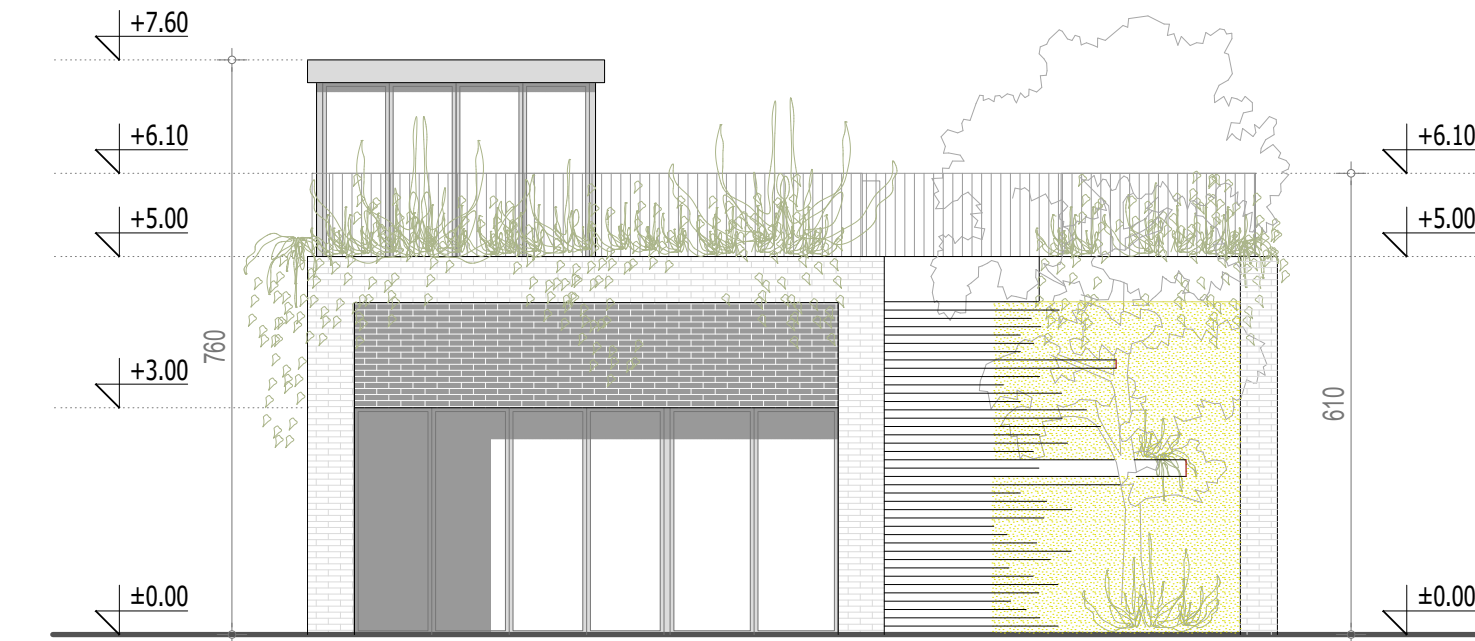
ОБЈЕКАТ:	МАРИНА КЛАДОВО		ВРСТА ТЕХНИЧКИ ДОКУМЕНТАЦИЈА:
ИНВЕСТИТОР:	Општинска управа Кладово, Краља Александра 35, 19320 Кладово	ОДОВОРНИ УРБАНИСТА: M. Bakić Miroslav, дип.инж.арх. Телефон бр.: 298 1960 08	УП
ПРОЈЕКАТ:	УРБАНИСТИЧКИ ПРОЈЕКАТ ЗА РЕКОНСТРУКЦИЈУ И ДОГРАДЊУ МАРИНЕ У КЛАДОВУ	ГЛАВНИ ЦИЉ - ОДОВОРНИ ПРОЈЕКТАНИ: Вук Вукмиер, дип.инж.арх. Драго Јуришић, дип.инж.арх. Добро Драговић, дип.инж.арх. Данило Илијевић, дип.инж.арх. Милица Перић, дип.инж.арх.	ДАТУМ: 08.2025
ЦРТЕЖ:	УПРАВНО-СЕРВИСНА ЗГРАДА -	ОСНОВА КРОВА	РАЗМЕРА: 1:100
			БРОЈ ЦРТЕЖА:
			2.1.3

	ОБЈЕКАТ:	МАРИНА КЛАДОВО		ВРСТА ТЕХНИЧКИХ ДОКУМЕНТАЦИЈА:	УП
	ИНВЕСТИТОР:	Општинска управа Кладово, Краља Александра 35, 19320 Кладово		ДАТУМ:	08. 2025
	ПРОЈЕКАТ:	УРБАНИСТИЧКИ ПРОЈЕКАТ ЗА РЕКОНСТРУКЦИЈУ И ДОГРАЂУ МАРИНЕ У КЛАДОВУ		РАЗМЕР:	1:100
	ПРЕГЛЕД:	УПРАВНО-СЕРВИСНА ЗГРАДА - ПРЕСЕЦИ		ВРСТА ПРЕГЛЕДА:	2 2 1

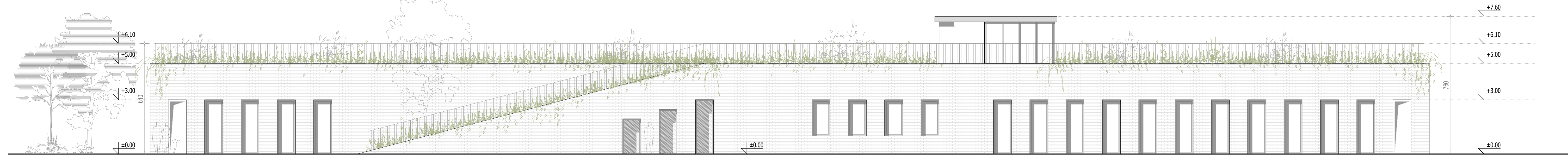
ЈУЖНИ ИЗГЛЕД



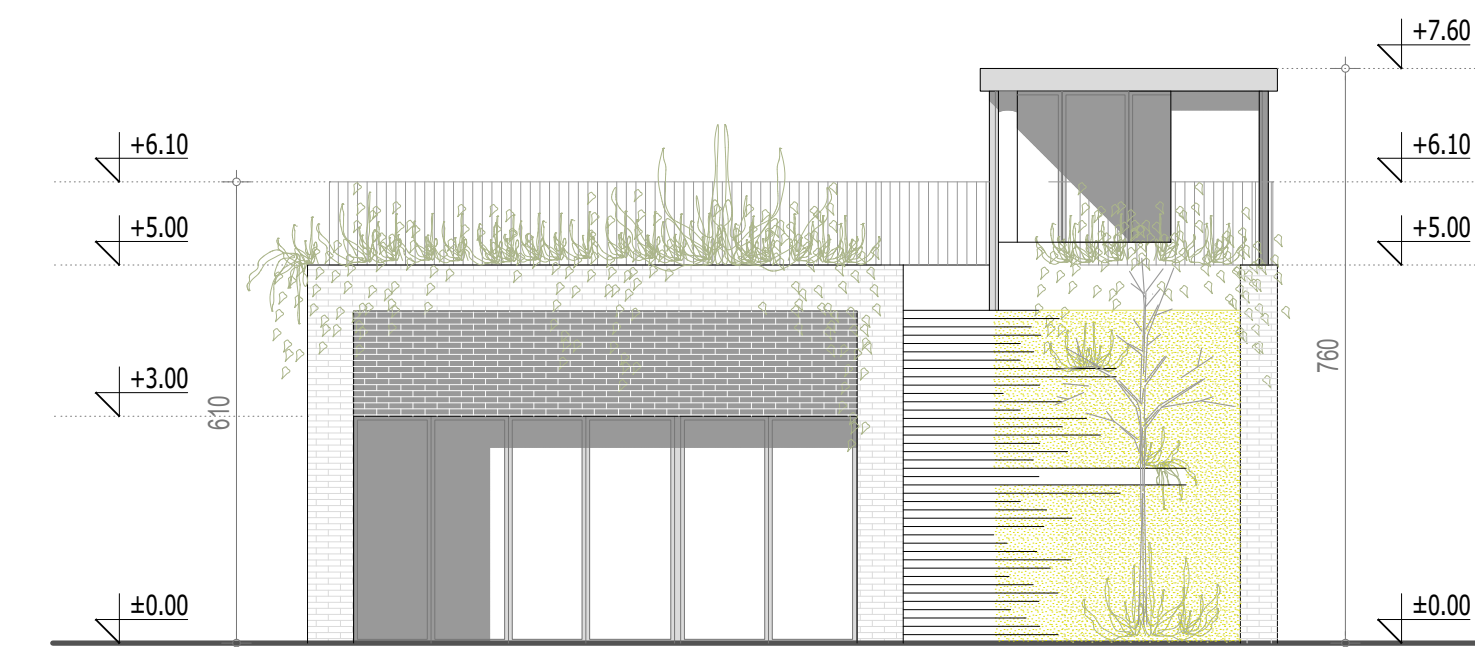
ЗАПАДНИ ИЗГЛЕД




СЕВЕРНИ ИЗГЛЕД



ИСТОЧНИ ИЗГЛЕД



Напомене:
Notes:

	ОБЈЕКАТ:	МАРИНА КЛАДОВО		ВРСТА ТЕХНИЧКЕ ДОКУМЕНТАЦИЈЕ:
	ИНВЕСТИТОР:	Општинска управа Кладово, Краља Александра 35, 19320 Кладово	ОДГОВОРНИ УРБАНИСТА: М. Ђоковић, дипл. инж. арх. инженер бр. 200 1160/16	УП
	ПРОЈЕКАТ:	УРБАНИСТИЧКИ ПРОЈЕКАТ ЗА РЕКОНСТРУКЦИЈУ И ДОГРАДЊУ МАРИНЕ У КЛАДОВУ		ДАТУМ: 08.2025
	ЦРТЕЖ:	УПРАВНО-СЕРВИСНА ЗГРАДА - ИЗГЛЕДИ		РАЗМЕР: 1:100 БРОЈ ЦРТЕЖА: 2.3.1